

# **AUTOMA: INTEGRAZIONE TOTALE NELL'AUTOMAZIONE RESIDENZIALE**

**"If you can dream it, we can do it"**

**Ing. IVANO MAGNIFICO**  
**Responsabile Sviluppo Hardware AUTOMA s.r.l**

*Fabriano – Oratorio della Carità, 13 Luglio 2009*



L'AUTOMA s.r.l. è una società di progettazione, ingegnerizzazione e produzione di sistemi, apparecchiature elettroniche e software per applicazioni speciali in campo professionale, industriale e residenziale.

**BUILDING AUTOMATION**

**RILEVAZIONE PRESENZE**

**CONTROLLO ACCESSI**

**PROTEZIONE CATODICA**

**TELECONTROLLO**

**STRUMENTI DI MISURA**



**RICONOSCIMENTO BIOMETRICO**

**AUTOMA s.r.l. : chi siamo**



## **Innata passione per l'innovazione tecnologica**



Analisi di mercato per valutare la fattibilità

Crescente sensibilità delle persone nei confronti della automazione residenziale

Verifica della mancanza sul mercato di una proposta che effettivamente coinvolgesse tutti gli aspetti del vivere la casa

Competenza frutto di ventennale esperienza nel campo delle tecnologie avanzate

Ulteriore formazione nel campo della Domotica per il personale tecnico per incrementare il know-how

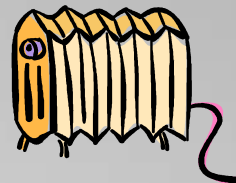
# **AUTOMA: Perché la domotica**





LUCE

CLIMA



SICUREZZE



VIDEO



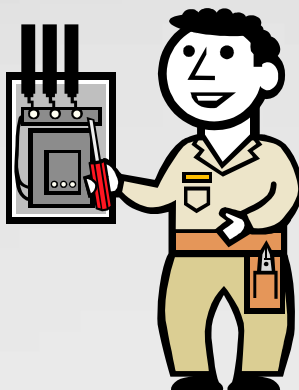
WEB



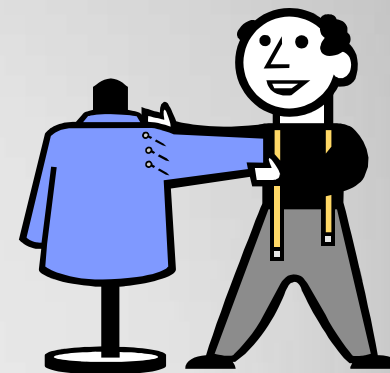
AUDIO



CONTROLLO  
COMPLETO



FACILITA' DI INSTALLAZIONE



UN VESTITO SU MISURA

# XENO: l'Idea di Domotica Automa





## ILLUMINOTECNICA

Accensione/spengimento luci,  
gestione scenari, gestione carichi  
comandati, motorizzazioni  
(veneziane, vasistas, serrande,...)



## VIDEOCITOFONIA

Gestione postazione esterna ed interna con tecnologie VOIP  
Postazione interna che è anche interfaccia di controllo del  
sistema  
Terminale palmare wireless: la casa nel palmo della mano  
Collaborazione per realizzazione postazione esterna con  
VIDEX S.p.A.



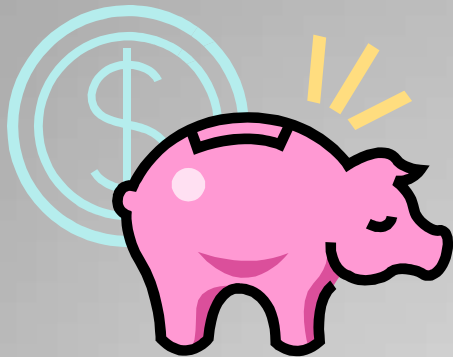
## CLIMATIZZAZIONE

Gestione riscaldamento/raffrescamento  
per zone, fasce orarie e soglie di  
temperatura



# XENO BASE





### **RISPARMIO ENERGETICO**

Utilizzo di sensori e controlli integrati in accensioni, attuazioni e automazioni per migliorare l'efficienza dei servizi (illuminazione, climatizzazione, ...), utilizzare intelligentemente le risorse per garantire un risparmio energetico. Gli stessi sensori possono asservire diverse funzioni.

### **SICUREZZA: ALLARMI**

Sensori per rilevamento situazioni critiche e/o pericolose: fughe gas, allagamento, ...



### **CONTROLLO REMOTO**

Possibilità di controllare tutti gli stati e le funzioni, ricevere gli allarmi ovunque mi trovi con una semplice connessione (ISDN, ADSL, GSM/GPRS, ...)



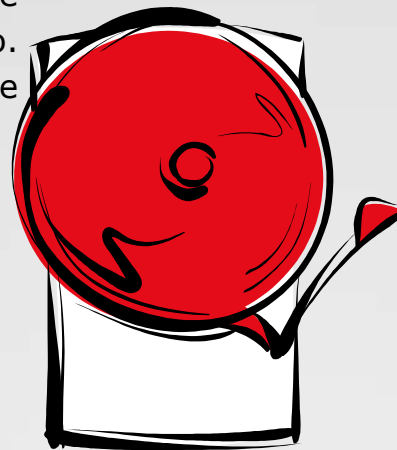
### **SICUREZZA: ANTINTRUSIONE**

Controllo perimetrale con sensori magnetici

Controllo volumetrico con sensori IR

Antiscasso con possibilità di avere sensori integrati direttamente negli infissi

Videosorveglianza con telecamere IP



# **XENO EXTENDED**



# ENJOY YOUR HOME



**XENO MULTIMEDIA**



**L'unico modo per essere sempre competitivi, è una innovazione continua, la capacità di essere sempre un passo avanti agli altri, per questo è necessario investire nella ricerca**

**La domotica in particolar modo, per sua natura, è innovazione continua**

**La ricerca finanziata è una opportunità importantissima per le aziende necessaria per crescere, proporsi sul mercato globale e rimanere competitive**



**Innovazione è ricerca**



Il progetto I.S.SO.CO.RE è stato il primo finanziato dalla regione, che ci ha permesso di realizzare la base su cui proseguire con verticalizzazioni di prodotto focalizzate su specifici obiettivi:

- I.S.SO.CO.RE: "XENO-Sistema integrato di domotica e building automation"
- Legge 598/94 art.11: "Progetto ORTRO:sistema integrato di assistenza per disabili visivi ed acustico/visivi"
- P.O.R.: "Progetto CORED: controllo domotico intelligente per il risparmio energetico negli ambienti domestici"
- Giovane Tecnologo: "Metodologie di progettazione Hardware e Software di schede embedded Linux-based con funzionalità di comunicazione e controllo per sistemi domotici"

**Ricerca finanziata**



I bandi della Regione Marche hanno favorito così l'avvio di collaborazioni con altre realtà del territorio: Istituzioni Accademiche ed altre aziende. Le collaborazioni proseguono anche oltre il termine dei progetti stessi.

In particolare la collaborazione continuativa con le Università marchigiane ed i loro spin-off, ci ha permesso di introdurre gradualmente in azienda alcuni neolaureati tecnici, incrementando notevolmente la produttività e la competitività. Peraltro si renderà necessario a breve, l'assunzione di nuovo personale.

Oltre alle collaborazioni con il mondo universitario rivestono pari importanza gli affiancamenti operati dai centri tecnologici presenti sul territorio regionale.

Partecipano attivamente a tutti i progetti di sviluppo precedentemente presentati, alcune imprese del territorio marchigiano con le quali si è consolidata una azione sistemica di filiera:

- **ARIELAB** di Ancona (tecnologie per le telecomunicazioni ed il multimedia)  
[www.arielab.com](http://www.arielab.com)
- **R.S. Elettronica** di Osimo (tecnologie di produzione e assemblaggio)  
[www.rselettronica.it](http://www.rselettronica.it)
- **Duebbi** di Civitanova Marche (serramenti ed infissi)  
[www.duebbi.it](http://www.duebbi.it)
- **SPILT** di Ancona (impiantistica idro-termo sanitaria)  
[www.spilt.it](http://www.spilt.it)

## Collaborazioni





**DEMO**



**AUTOMA**



**DEMO**



**DEMO**

Un ringraziamento particolare alla **Regione Marche** per la sensibilità dimostrata su questi argomenti e per aver creduto nel settore della Domotica come base di rilancio dell'Industria Marchigiana; al **Servizio Industria e Artigianato** per l'efficienza e la disponibilità dimostrata

Un ringraziamento è anche dovuto alle **Componenti Scientifiche e Accademiche** che hanno affiancato i nostri ingegneri nella importante fase di ricerca

**RINGRAZIAMENTI**



**GRAZIE PER L'ATTENZIONE**

